



ケーブル用壁貫通部シーリング装置

ハウフテック社の『ケーブルシール』は、「無電柱化」に伴う埋設ケーブルや、建屋敷地内の埋設ケーブルの円形壁貫通部の止水、土砂流入防止に最適なメカニカルシーリング装置です。豊富なバリエーションで、様々な条件・状況に対応する信頼性のあるケーブルシールです。

【取付例】



HRD-SG(セグメントリングシール)

『HRD システム』は、円形の壁貫通部に直接取り付け可能なプレスシール方式のケーブルシールです。一般的な円形スリーブや、コア抜きホールに直接取り付けが可能です。

その中でも、『HRD-SG』シリーズは、通すケーブルの外径に合わせてケーブル孔を現場にて調整が可能のため、汎用性が高く、多くの現場にて採用されています。

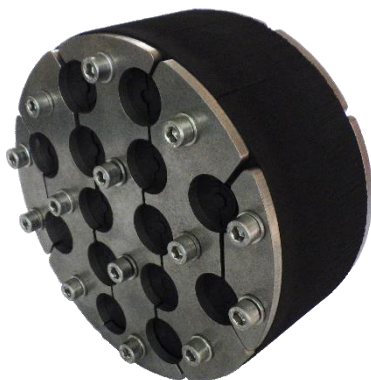
HRD155.2-SGi-14/4-16.5

〈仕様〉

貫通部内径：155.2mm (SGP150A)
ケーブル条数/ケーブル外径：14条/4~16.5mm
シーリングラバー：EPDM
プレッシャープレート：SUS304L
耐水圧：0.1MPa



推奨アイテム



貫通スリーブ管 SGP150A に適合品

HRD152.2-SGi-14/4-16.5



貫通スリーブ管 G104 に適合品

HRD104-SG-8/4-16.5

※ケーブル外径(4mm~16.5mm)を最大14条シール可能

※ケーブル外径(4mm~16.5mm)を最大8条シール可能